

**UNIDAD DOS: FUNCIONES**

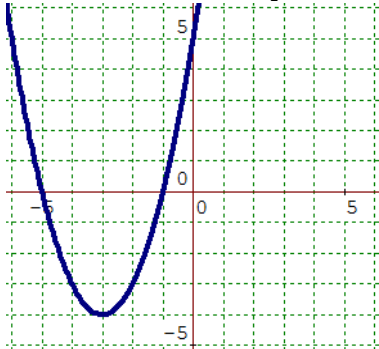
NOMBRE:

GRUPO:

1 La temperatura de una taza de café acabada de servir es de 200° F. Un minuto después se ha enfriado a 190°F.

- a) Escribe la información en una tabla
- b) Escribe una fórmula para la función
- c) ¿Qué temperatura tendrá el café a los 10 minutos?

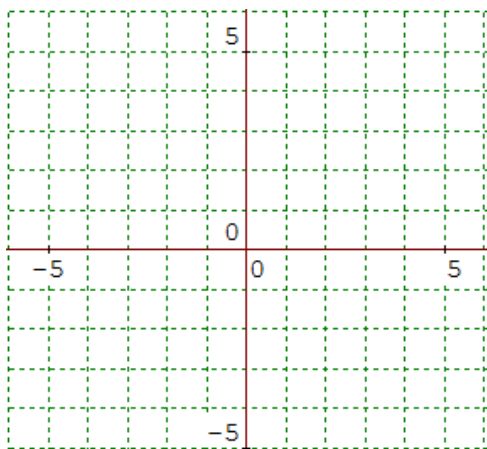
2 Para la función que se muestra:



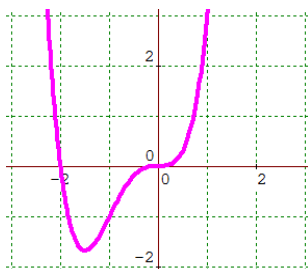
- a) Escribe fórmula de la función
- b) Escribe fórmula de la inversa
- c) Gráfica la inversa

3 Realiza la gráfica de las funciones

- a)  $y = (x - 1)^2 + 1$
- b)  $y = -\sqrt{x + 4}$
- c)  $y = 2x - 1$



4 Para la función que se muestra:



- a) Escribe intersecciones con eje x
- b) Escribe la fórmula

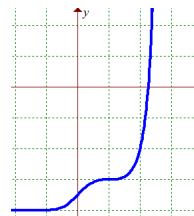
5 Para la función que se muestra determina:

x	y
0	32
4	84
8	136
12	188

- a) El arreglo numérico que se muestra es lineal, exponencial, potencia o trigonométrica.
- b) Escribe una fórmula para el arreglo numérico
- c) Calcular f(15)

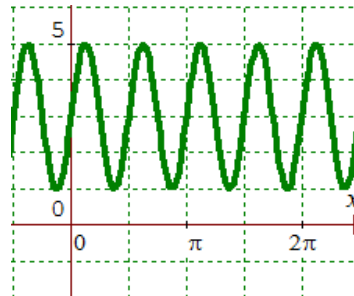
6 Para la función que se muestra:

$$y = 2(x - 1)^3 - 4$$



- a) Obtener intersección en eje x
- b) Obtener intersección en eje y

7 Para la función senoidal que se muestra identifica:



- a) Amplitud=  
Frecuencia=  
Periodo=  
Desplazamiento Vertical=
- b) Escribe Fórmula

8 Para la función que se muestra determina:

x	y
0	0
1	17
2	544
3	4131

- a) El arreglo numérico que se muestra es lineal, exponencial, potencia o trigonométrica.
- b) Escribe una fórmula para el arreglo numérico
- c) Calcular f(15)